

Retten · Löschen · Bergen · Schützen

# FFV Feuerwehr Lüdenscheid

Freiwillige Feuerwehr der Stadt Lüdenscheid

## Jahresbericht 2013



*Wir gedenken der im Jahre  
2013 verstorbenen Kameraden*



*Peter Dörnen  
(74 Jahre)*

*Löschzug Stadtmitte und Spielmannszug*

*Ingeborg Pauli  
(92 Jahre)*

*Verwaltung Feuer- und Rettungswache*

*Edwin Rose  
(79 Jahre)*

*Feuer- und Rettungswache*

*Ernst Ruppel  
(70 Jahre)*

*Feuer- und Rettungswache*

*Rudolf Störmann  
(84 Jahre)*

*Löschzug Oberrahmede*

## Die Stadt Lüdenscheid in Zahlen

### Geographische Lage:

- Nördliche Breite: 51° 13'
- Östliche Länge: 7° 37'
- Höchster Punkt über NN (Homert): 539 m
- Niedrigster Punkt über NN (Stadtgrenze bei Linneper Mühle): 232 m

Einwohnerzahl (Stand 31.01.2014): 75.905 (Haupt- und Nebenwohnsitz)

### Stadtgebiet:

- Gesamtfläche: 86,73 km<sup>2</sup>

davon

<i>Flächenart</i>	<i>Fläche in Prozent</i>
Holzung	47,8 %
Landwirtschaftliche Fläche	21,6 %
Hof- und Gebäudefläche	18,4 %
Öffentliche Straßen, Wege und Plätze	7,3 %
Wasser	2,3 %
Unland	0,5 %
Abbauland	0,2 %
Sonstige	1,9 %

- Länge der Stadtgrenze: 59,82 km
- Größte Ausdehnung des Stadtgebiets  
Nord-Süd: 12,49 km  
Ost-West: 12,00 km

### Im Stadtgebiet:

- Versetalsperre Stauinhalt: 32,3 Mio. Kubikmeter

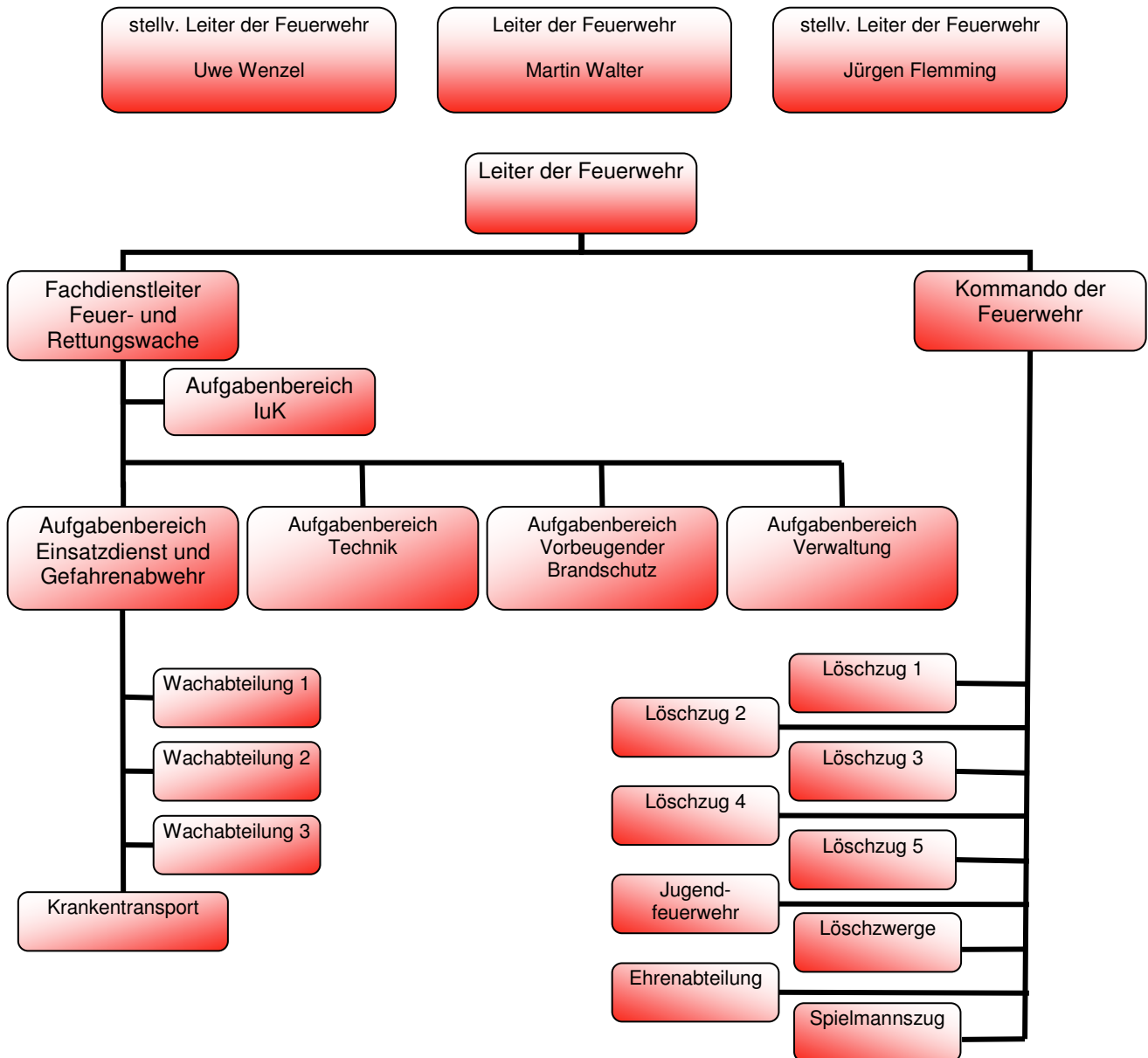
### Straßen:

- Bundesautobahn: 13,390 km \*
- Bundesstraßen: 20,179 km
- Landesstraßen: 62,413 km
- Gemeindestraßen: 260,283 km

\* Aufgrund der von der Bezirksregierung zugeteilten Autobahnabschnitte ergibt sich für die Feuerwehr Lüdenscheid ein Zuständigkeitsbereich von insgesamt 43,8 Streckenkilometern

(Quelle: [www.luedenscheid.de](http://www.luedenscheid.de))

## Organisationsstruktur der Feuerwehr Lüdenscheid



Die Feuerwehr Lüdenscheid nimmt für das Stadtgebiet alle Aufgaben gemäß FSHG wahr. Zusätzlich werden die Aufgaben der Notfallrettung und des Krankentransportes übernommen. Die Mitwirkung der Hilfsorganisationen DRK/JUH sowie der Fa. Falck im Krankentransport wird durch eine öffentlich-rechtliche Vereinbarung geregelt.

Aufgrund der im Jahr 2011 eingeführten Verwaltungsstrukturreform stellt die Feuerwehr keine Abteilung des Rechts- und Ordnungsamtes mehr dar, sondern wird als eigenständiger Fachdienst geführt.

**Feuer- und Rettungswache, Dukatenweg 2-4**

Fachdienstleiter:		Martin Walter
stv. Fachdienstleiter und Verantwortlicher für den Aufgabenbereich Technik:		Klemens Dopatka
Verantwortlicher für den Aufgabenbereich Einsatzdienst und Gefahrenabwehr:		Achim Penzkofer
Verantwortlicher für den Aufgabenbereich Vorbeugender Brandschutz:		Frank Switala
Verantwortlicher für den Aufgabenbereich Verwaltung:		Frank Reinshagen
Personalbestand (31.12.13):	71	Beamte im feuerwehrt. Dienst
	zzgl. 6	Anwärter
	zzgl. 10	Angestellte im Rettungsdienst
	4	Verwaltungsangestellte

**Löschzug 1 Stadtmitte, Rahmedestr. 57**

Zugführer:	Sven Seidel
stv. Zugführer:	Klaus Giljohann
Personalbestand (31.12.13):	58 FM (SB) + 4 FM Wachangehörige

**Löschzug 2 Oberrahmede, Im Grund 9**

Zugführer:	Frank Thönert
stv. Zugführer:	Lars Kurowski
stv. Zugführer:	Matthias Höfer
Personalbestand (31.12.13):	29 FM (SB) + 2 FM Wachangehörige

**Löschzug 3 Brüninghausen, Platehofstr. 30**

Zugführer:	Thomas Kretschmer
stv. Zugführer:	Rainer Link
Personalbestand (31.12.13):	24 FM (SB) + 6 FM Wachangehörige

**Löschzug 4 Brügge, Volmestr. 133**

Zugführer:	Manfred Dellmann
stv. Zugführer:	Michael Ackermann
Personalbestand (31.12.13):	39 FM (SB) + 3 FM Wachangehörige

**Löschzug 5 Homert, In den Buchen 11**

Zugführer:	Norbert Sacher
stv. Zugführer:	Stephan Magdlung
stv. Zugführer:	Matthias Nieswand
Personalbestand (31.12.13):	29 FM (SB)

**Jugendfeuerwehr, Dukatenweg 2-4**

Stadtjugendfeuerwehrwart:	Antje Seidel
stellv. Stadtjugendfeuerwehrwarte:	Jan Ochterbeck Stefanie Penzkofer
Jugendwarte (Löschzwerge):	Ina Standtke (Leitung) Felix Kleve Björn Plate
Personalbestand (31.12.13):	50 JFM (SB) + 16 Löschzwerge

**Spielmannszug**

Zugführer:	Frank Switala
stv. Zugführer:	Stefan Mösch
stv. Zugführer:	Claudia Wilkens
Personalbestand (31.12.13):	19

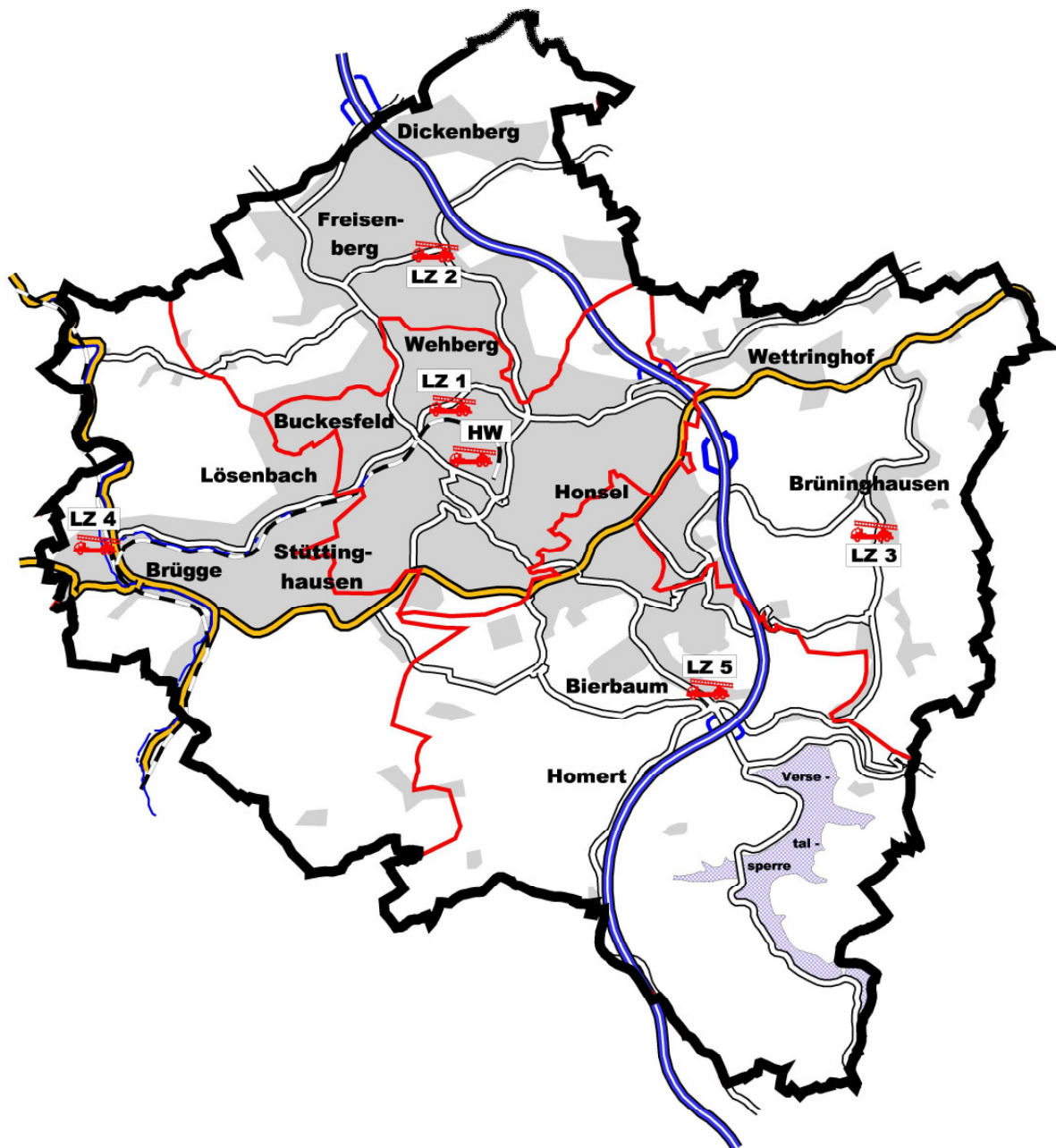
**Ehrenabteilung**

Personalbestand (31.12.13):	96
-----------------------------	----

Des Weiteren werden von der Feuerwehr Lüdenscheid ein Team für die Brandschutzerziehung und ein PSU-Team vorgehalten.

**zur Verfügung stehendes Einsatzpersonal: 258 FM (SB)** (249 im Vorjahr)  
es handelt sich hierbei um bereinigte Zahlen (Doppelzugehörigkeiten, Gastlöscher)

## Ausrückebereiche



Die Stadt Lüdenscheid unterhält für die Feuerwehr neben der Feuer- und Rettungswache weitere fünf Standorte mit Gerätehäusern für die jeweiligen Einheiten.

Die Ausrückebereiche sind in Abhängigkeit der verkehrstechnischen Infrastruktur so gewählt, dass die gemäß Brandschutzbedarfsplan definierten Hilfsfristen erreicht werden können.

## Zur Jahresdienstbesprechung 2014 anstehende Beförderungen und Funktionszuweisungen

### Ernennung zum/zur Feuerwehrmann/frau

Ruven Kurzweil	LZ I
Lisa Mannino	LZ I
Philipp Ehlers	LZ IV
Stephan Kipar	LZ IV
Sarah Raguschke	LZ IV
Kristin Sadrinna	LZ IV
Sven Schaup	LZ IV

### Beförderung zum/zur Oberfeuerwehrmann/frau

Jürgen Baumgärtner	LZ I
Marvin Baumgärtner	LZ I
Konstantinos Gravos	LZ I
Thomas Gravos	LZ I
Robin Schmidt	LZ I
Patrick Tofote	LZ I
Christopher Töteberg	LZ I
Stephan Westphal	LZ I
Dominik Zeisberg	LZ I
Maik Paßmann	LZ I
Nina Emke	LZ II
Maik Emke	LZ II
Maximilian Langenberg	LZ II
Daniel Klinker	LZ III
Robin Emmrich	LZ III
Stefan Klee	LZ IV
Benjamin Schönfuß	LZ IV
Marvin Soldanski	LZ IV
Benjamin Uckert	LZ IV
Kevin Dittmann	LZ V
Marcel Merkert	LZ V



### **Beförderung zum/zur Hauptfeuerwehrmann/frau**

Sebastian Cornelius	LZ I
Jan Sebastian Denecke	LZ I
Julius Ebke	LZ V

### **Beförderung zum/zur Unterbrandmeister/in**

Ina Standtke	LZ I
Philipp Alexander Brand	LZ I
Mark Freyaldenhoven	LZ III

### **Beförderung zum/zur Brandmeister/in**

Fredrik Vormann	LZ II
Christian Wagner	LZ II

### **Beförderung zum/zur Oberbrandmeister/in**

Daniel Panne	LZ II
Jan Ochterbeck	LZ IV

### **Beförderung zum/zur Hauptbrandmeister/in**

Volker Lück	LZ I
-------------	------

### **Beförderung zum/zur Brandinspektor/in**

Jens Bartke	LZ III
-------------	--------

### **Funktionszuweisungen**

Jens Bartke	stellv. Zugführer LZ III
-------------	--------------------------

### **Funktionszuweisung als Jugendfeuerwehrwart/in**

Christopher Töteberg	LZ I
Nina Emke	LZ II
Maik Emke	LZ II
Sebastian Lang	LZ II
Maximilian Langenberg	LZ II

### **Funktionszuweisungen für die Löschzwerge**

Arndt Viebahn

## Einsätze der Feuerwehr Lüdenscheid

### Krankentransport und Rettungsdienst

Einsatz	2008	2009	2010	2011	2012	2013
KTW-Transporte	5049	4424	4348	4777	5079	6089
RTW-Einsätze	3608	3800	3777	3792	4348	4058
Notarzteinsätze	1970	2160	2231	2238	2353	2443
Fehlfahrten gesamt					1394	1410
Fehlfahrten KTW	322	316	338	384		
Fehlfahrten RTW	732	777	829	887		
Fehlfahrten NEF	51	56	79	78		
<b>Gesamteinsätze</b>	<b>11732</b>	<b>11533</b>	<b>11602</b>	<b>12156</b>	<b>13174</b>	<b>14000</b>

**Brandschutz / Technische Hilfeleistung**

<b>Einsatzart</b>	<b>2008</b>	<b>2009</b>	<b>2010</b>	<b>2011</b>	<b>2012</b>	<b>2013</b>
Großbrand	0	5	1	1	1	3
Mittelbrand	12	8	6	10	7	6
Kleinbrand	137	163	116	149	122	108
Böswillige Alarme	9	10	19	25	17	12
Blinde Alarme	157	174	348	241	228	186
Gefährliche Stoffe und Güter (Öl, Chemie, Gas)	105	68	72	88	82	113
Radioaktive Stoffe	0	0	0	0	0	0
Wasser- und Sturmschaden	55	35	72	26	62	46
Besondere Hilfeleistungen	70	95	101	104	96	142
Tier in Notlage	3	6	11	6	11	8
TH-Verkehrsunfälle	54	40	63	51	58	45
TH-Betriebsunfälle	3	0	0	0	3	0
TH-Mensch in Notlage	82	90	88	99	99	86
<b>Gesamteinsätze</b>	<b>687</b>	<b>694</b>	<b>897</b>	<b>800</b>	<b>786</b>	<b>755</b>

Aus Kosten- und Umweltgründen wurde auch in diesem Jahr darauf verzichtet, eine größere Anzahl dieses Berichtes als Print-Version zu erstellen.

Für jeden Interessierten steht dieser Bericht unter

[www.feuerwehr-luedenscheid.de](http://www.feuerwehr-luedenscheid.de)

zum Download zur Verfügung.